

# BETRIEBSANLEITUNG UND SICHERHEITSHINWEISE

## Fasspumpe G 2"

für Diesel und Heizöl



**FMT**  **Swiss AG**

**FMT Swiss AG**

Diese Dokumentation ist ausschließlich für den Betreiber und dessen Personal bestimmt.

Der Inhalt dieser Dokumentation (Texte, Abbildungen, Zeichnungen, Grafiken, Pläne etc.) darf ohne unsere schriftliche Zustimmung weder vollständig noch teilweise vervielfältigt oder verbreitet werden oder zu Zwecken des Wettbewerbs unbefugt verwertet oder an Dritte ausgehändigt oder zugänglich gemacht werden.

**FMT Swiss AG**

Fluid Management Technologies Swiss AG

Gewerbestraße 6

6330 Cham / Schweiz

Tel. +41 41 712 05 37

Fax +41 41 720 26 21

Email: info@fntag.com

Internet: www.fntag.com

**Originalbetriebsanleitung**

Ausgabedatum: 07/2019

Design- und Produkt-Änderungen, die der Verbesserung des Produktes dienen, bleiben vorbehalten.

**Inhaltsverzeichnis**

1.	Einführung	3
1.1	Vorwort	3
1.2	Verpflichtungen des Personals	3
1.3	Symbolik in diesem Handbuch	3
1.3.1.	Aufbau der Sicherheitshinweise	3
1.3.2.	Allgemeine Symbole	3
2.	Bestimmungsgemäße Verwendung	4
3.	Gefahren im Umgang mit Diesel und Heizöl	4
4.	Technische Daten	4
5.	Montage	4
6.	Inbetriebnahme	5
7.	Entsorgung	5
8.	Reparatur/Service	5
9.	Explosionsdarstellung der Fasspumpe mit Auslaufbogen und Abgabeschlauch	6

## 1. Einführung

### 1.1 Vorwort



#### WICHTIG

- Betriebsanleitung vor Verwendung sorgfältig lesen und beachten.

Bei Fragen in Bezug auf das Produkt stehen Ihnen unsere Mitarbeiter gerne zur Verfügung.

Ihre FMT Swiss AG

### 1.2 Verpflichtungen des Personals

Alle Personen, die mit Arbeiten an der Fassungspumpe beauftragt sind, sind verpflichtet, vor Arbeitsbeginn:

- die grundlegenden Vorschriften über Arbeitssicherheit und Unfallverhütung zu beachten.

Beachten Sie bitte im Interesse aller Beteiligten die folgenden Anweisungen:

- Unterlassen Sie jede sicherheitsbedenkliche Arbeitsweise!
- Beachten Sie ergänzend zu dieser Dokumentation allgemeingültige, gesetzliche und sonstige verbindliche Regelungen zur Arbeitssicherheit und Unfallverhütung sowie zum Umweltschutz!
- Tragen Sie geeignete Schutzkleidung entsprechend der auszuführenden Arbeit!
- Führen Sie nur Arbeiten durch, für die Sie ausreichend ausgebildet und angeleitet wurden!
- Es dürfen nur Original-Ersatzteile/-Werkzeuge und -Hilfsmittel des Herstellers verwendet werden, damit die Funktionssicherheit und Garantie gewährleistet werden kann.

### 1.3 Symbolik in diesem Handbuch

#### 1.3.1. Aufbau der Sicherheitshinweise

Sicherheitshinweise sind wie folgt aufgebaut:



#### SIGNALWORT

##### Art und Quelle der Gefahr

- Folgen bei Nichtbeachtung der Hinweise.
- Maßnahmen zur Vermeidung dieser Gefahr.

Je nach Gefahrenstufe werden unterschiedliche Signalwörter verwendet:

Signalwort	Gefahrenstufe	Folgen bei Nichtbeachtung
VORSICHT	Möglicherweise gefährliche Situation	Leichte Körperverletzungen
ACHTUNG	Möglicherweise gefährliche Situation	Sachschäden

#### 1.3.2. Allgemeine Symbole

Symbol	Bedeutung
■	Kleines schwarzes Quadrat kennzeichnet die Beschreibung von Tätigkeiten, die Sie ausführen sollen
–	Der Strich kennzeichnet Aufzählungen

## 2. Bestimmungsgemäße Verwendung

- Die Fasspumpe darf nur zum Fördern von Diesel, Heizöl, Mineralöl, Petroleum, Kerosin, Schmieröl, Silikonöl, Glycerin, Kühlerfrostschutz unverdünnt (Ethylenglykol und Propylenglykol) verwendet werden.
- Die Temperatur der Förderflüssigkeit muss zwischen +10 °C und +35 °C liegen.
- Das Fördern von explosiven Flüssigkeiten ist verboten.
- Der Einsatz in der Nahrungsmittelindustrie ist verboten.
- Für Schäden, die aus nicht bestimmungsgemäßer Verwendung resultieren, haftet der Betreiber.



### GEFAHR

#### Verletzungsgefahr und Sachschaden durch explosive Dämpfe

- **Niemals explosive Flüssigkeiten, wie z. B. Benzin oder andere Stoffe mit ähnlichen Flammpunkten sowie fetthaltige Flüssigkeiten fördern!**

## 3. Gefahren im Umgang mit Dieselkraftstoffen und Heizöl

Dieselmotorkraftstoffe und Heizöl sind brennbare Flüssigkeiten. Bei unsachgemäßer Verwendung entstehen Gefahren für Mensch und Umwelt.



### HINWEIS

- **Haut- und Augenkontakt meiden. Falls Augenkontakt aufgetreten ist, Auge mit viel Trinkwasser auswaschen und Arzt aufsuchen.**
- Sicherheitsangaben für Dieselmotorkraftstoffe und Heizöl beachten!

## 4. Technische Daten

Pumpen Typ		Handpumpe 13 043
Förderleistung	(l/Hub)	0,4
Förderleistung	(l/min)	ca. 12
Fördermedium		Diesel, Heizöl, Mineralöl, Petroleum, Kerosin, Schmieröl, Silikonöl, Glycerin, Kühlerfrostschutz unverdünnt (Ethylenglykol und Propylenglykol)
Einsatz		Fässer 60/200/220 l
Teleskop-Saugrohr 3-teilig (mm)		355-955
Fassverschraubung		G 2"
<b>Werkstoffe der medienberührenden Teile</b>		
Pumpenkörper		ABS / PA 6
Dichtungen		FKM + HNBR

## 5. Montage

Vor der Montage alle Teile prüfen und bereitlegen.

- Teleskop-Saugrohr an der Pumpe montieren. Siehe Abb. 5.-1 (1)
- Auslaufbogen mit Überwurfmutter an Pumpe montieren. Siehe Abb. 5.-1 (1)
- Pumpenhebel einschrauben. Siehe Abb. 5.-1 (1)
- Fassverschraubung ins Fass schrauben, handfest anziehen. Siehe Abb. 5.-1 (2)
- Pumpe auf die gewünschte Position ausrichten und nach unten drücken. Siehe Abb. 5.-1 (2)

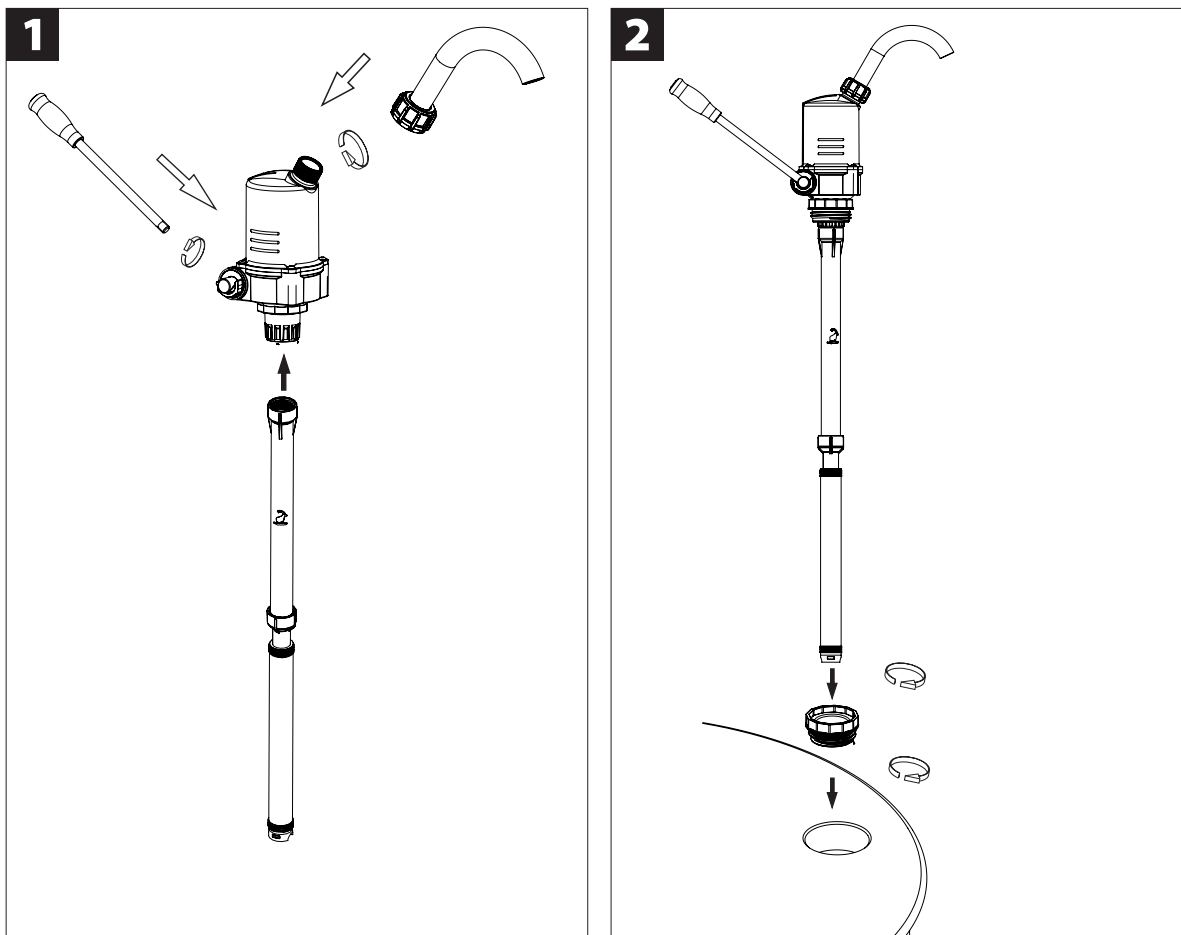


Abb. 5.-1 Montagebeispiel

## 6. Inbetriebnahme

- Prüfen Sie die Pumpe vor Inbetriebnahme auf ordnungsgemäße Montage und sichtbare Beschädigungen.
- Betätigen Sie den Hebel mehrere Male bis die Pumpe ansaugt.

## 7. Entsorgung

Der Betreiber ist für die ordnungsgemäße Entsorgung der Pumpe verantwortlich.

Dabei müssen die branchenspezifischen und örtlichen Bestimmungen bei der Entsorgung der verschiedenen Materialien befolgt werden.

Die Demontage und die Entsorgung der Fasspumpe für Diesel und Heizöl darf nur durch qualifiziertes Personal erfolgen.

## 8. Reparatur/Service

Die Fasspumpe wurde unter Einhaltung höchster Qualitätsstandards entwickelt und gefertigt.

Sollte trotz aller Qualitätsmaßnahmen ein Problem auftreten, wenden Sie sich bitte an unseren Kundenservice:

**FMT Swiss AG**

Tel +49 9462 17-216

Fax +49 9462 1063

service@fmtag.ch

**9. Explosionsdarstellung Fasspumpe für Diesel mit Auslaufbogen und Abgabeschlauch**

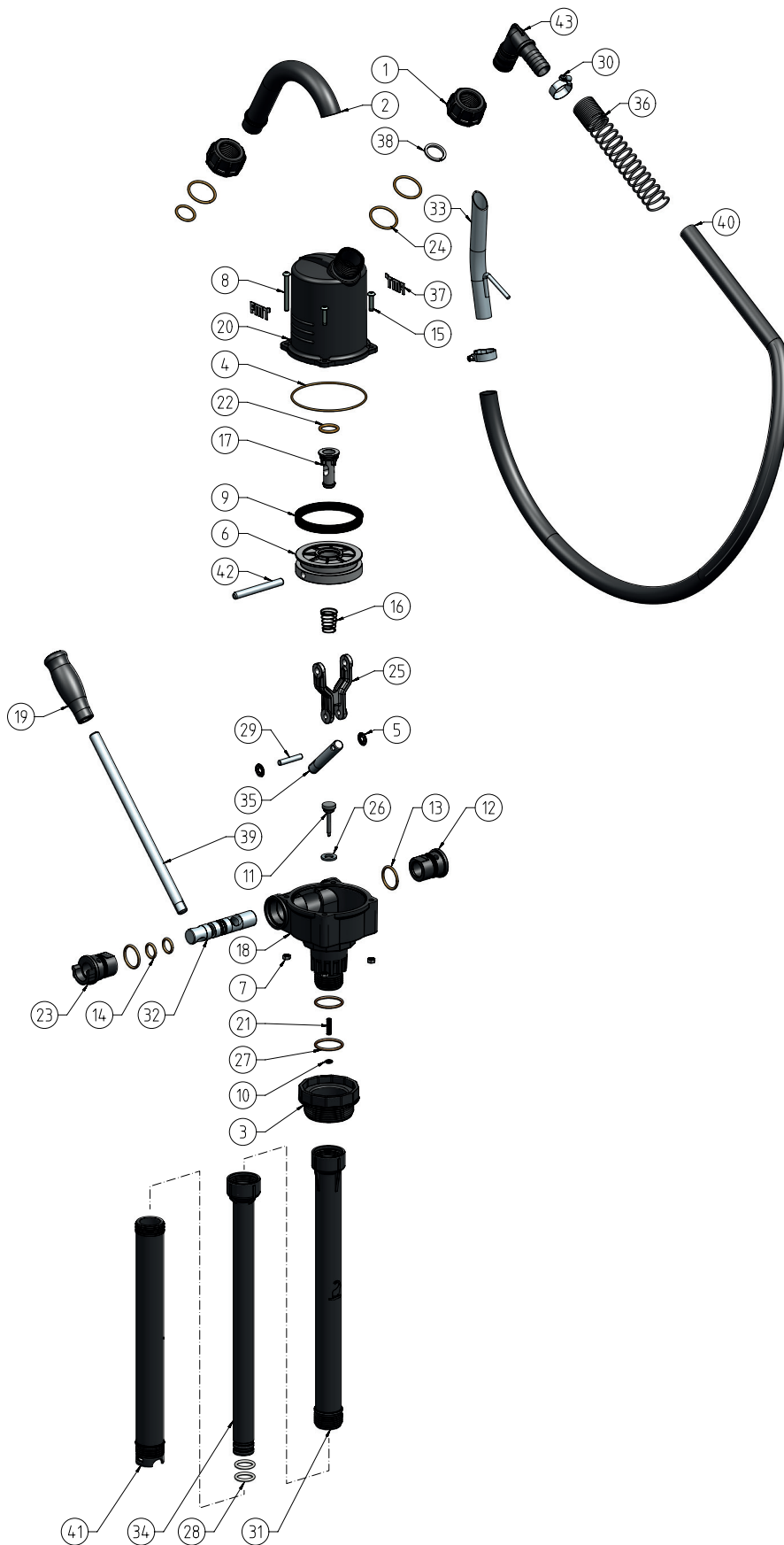


Fig. 9-1: Explosionsdarstellung Fasspumpe für Diesel und Heizöl mit Auslaufbogen und Abgabeschlauch

<b>Pos.</b>	<b>Menge</b>	<b>Beschreibung</b>	<b>Art.-Nr.</b>
1	2	Überwurfmutter G1"-schwarz	82 857 012
2	1	Auslaufbogen	81 112
3	1	Fassverschraubung-schwarz-G 2" a	81 511 001
4	1	O-Ring	81 509 878
5	2	Sicherungsscheibe	81 507
6	1	Kolben	81 501
7	4	Sechskantmutter DIN 934	86 773
8	2	Halbrundkopfschraube	81 514
9	1	Kolbendichtung	81 519 877
10	1	Sicherungsscheibe	00 159 889
11	1	Ventilkegel	87 982
12	1	Lagerbuchse-geschlossen-schwarz	81 499 001
13	2	O-Ring	81 515 878
14	2	O-Ring	81 517 878
15	2	Halbrundkopfschraube	81 636
16	1	Druckfeder konisch	81 508
17	1	Kolbenventil	81 502
18	1	Pumpengehäuse-schwarz	81 496 001
19	1	Handgriff	81 492
20	1	Pumpenzylinder	81 493 001
21	1	Druckfeder	87 932 889
22	1	O-Ring	81 516 878
23	1	Lagerbuchse-offen-schwarz	81 498 001
24	4	O-Ring FKM 80 - 20x2,5	86 921 878
25	1	Pleuel	81 503
26	1	Flachdichtung	87 920
27	2	O-Ring-FKM 80 - 29x2,5	89 111 878
28	2	O-Ring-FKM 70 - 19,5x3	83 013
29	1	Pleuelbolzen	87 346
30	2	Schneckenengewindeschelle	20 154
31	1	Verlängerung	81 617
32	1	Pumpenwelle	87 349
33	1	Stahlauslaufkrümmer	00 844
34	1	Standrohr	81 619
35	1	Pleuelstange	87 347
36	1	Knickschutzfeder	01 587
37	2	FMT-Logo	89 753
38	1	Sicherungsring	82 862
39	1	Hebel	87 348
40	1	PVC-Schlauch; schwarz	80 411
41	1	Tauchrohr	81 618
42	1	Kolbenbolzen	87 345
43	1	Winkel 90° - gerade schwarz	82 861 002

Tab. 9.-1: Übersicht der Einzelteile zur Fig. 9.-1







**FMT Swiss AG**

Fluid Management Technologies Swiss AG

Gewerbestraße 6

6330 Cham / Schweiz

Tel. +41 41 712 05 37

Fax +41 41 720 26 21

[info@fmtag.com](mailto:info@fmtag.com)

[www.fmtag.com](http://www.fmtag.com)