

Система для отсоса отработанного масла, стационарная 19 900 19 901

Руководство по эксплуатации



Содержание:

- 1. Общие данные**
 - 1.1 Предназначение
 - 1.2 Состав и принцип действия
 - 1.3 Технические данные
- 2. Общие меры безопасности**
 - 2.1 Указания по мерам безопасности
 - 2.2 Пояснения про мерам безопасности
 - 2.3 Меры безопасности при работе с системой для отсоса отработанного масла
- 3. Ввод в эксплуатацию**
- 4. Работа**
- 5. Техническое обслуживание**
- 6. Ремонт/Сервис**
- 7. Поиск неисправностей**
- 8. Декларация производителя**
- 9. Список запасных частей**

1. Общие данные

1.1 Предназначение

Стационарная система для отсоса отработанного масла, артикул №. 19 900, является прибором для отсоса отработанного масла и подобных жидкостей до класса пожароопасности АIII известного происхождения с точкой возгорания выше 55° при помощи пневматического насоса 5:1 с настенным креплением.

К использованию по назначению относится следование этому руководству по эксплуатации, а также руководству по эксплуатации пневматического насоса 5:1.

Любое другое применение (другие жидкости, применение грубой силы) или собственноручное изменение (перестройка, применение не оригинальных запчастей) могут привести к возникновению опасности и считаются применением не по назначению.

За вред, возникший в результате применения не по назначению, ответственность несет пользователь.

1.2 Состав и принцип действия

Стационарная система для отсоса отработанного масла предназначена для прямого отсоса отработанного масла из транспортных средств и его дальнейшей перекачки по трубопроводу в сборную емкость.

Прибор состоит из следующих частей:

- Пневматический насос 5:1 с кронштейном для крепления на стене
- Шланг для отсоса/ или шланг на катушке
- Зонды для отсоса, держатель зондов, настенный кронштейн
- Шланг для масла с резьбовым соединением на бочку
- Кронштейн для шланга

1.3 Технические данные

Артикул.-№.	19 900	19 901
Подключение сжатого воздуха:	Для БРС Rectus тип 26	
Проход:	7,2 мм	
Зонд для отсоса д. 5 мм:	1,0 – 1,5 л/мин	
Зонд для отсоса д. 6 мм:	2,0 – 2,5 л/мин	
Зонд для отсоса д. 8 мм:	3,5 – 4,0 л/мин	
Резьба со стороны подачи:	G 3/4" нар.	
Шланг для отсоса	5 м, из них 2 м прозрачных, и шлангодержатель (19669)	Катушка открытая, настенная, 8 м (29341), шаровый кран на катушке со стороны отсоса

2. Общие меры безопасности

2.1 Указания по мерам безопасности

Прибор для отсоса отработанного масла разработан и изготовлен с соблюдением требований по безопасности и охране здоровья, действующим в Европейском Сообществе.

В любом случае при работе с прибором для отсоса масла действуют местные меры и предписания по безопасности труда, а также указания по мерам безопасности данной инструкции по эксплуатации и руководства по эксплуатации пневматического насоса 5:1.

Кроме этого необходимо обращать внимание на действующие предписания по работе с водозагрязняющими веществами.

2.2 Пояснения про мерам безопасности

В данной инструкции по эксплуатации проводится различие между различными уровнями опасности. Эти меры опасности обозначены в инструкции следующими пиктограммами и ключевыми словами.


Пиктограмма	Ключевое слово	Следствия, если указания по безопасности не выполняются
	Внимание	Возможны травмы либо повреждения имущества легкой или средней тяжести

Табл. 2-1: Классификация указаний по безопасности по типу и тяжести опасности

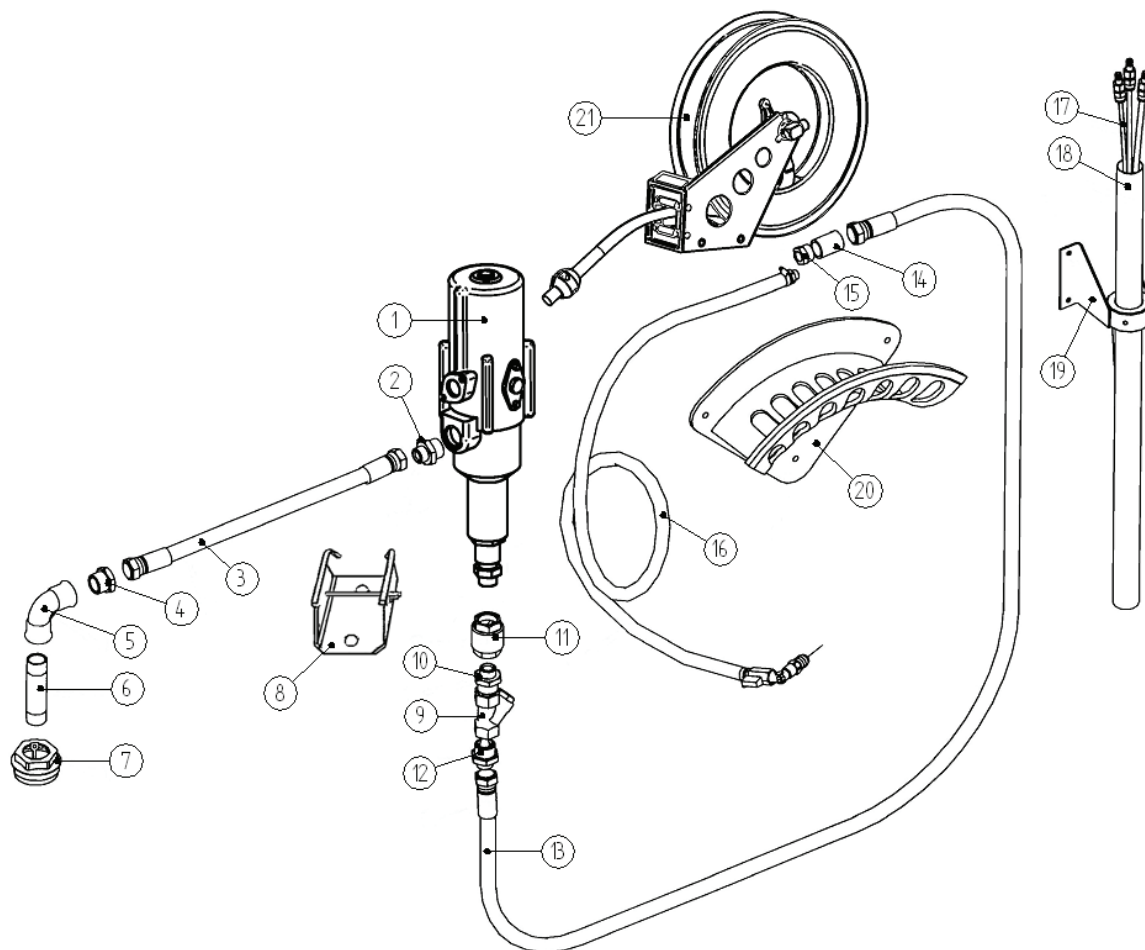
2.3 Меры безопасности при работе с системой для отсоса отработанного масла

Прибор для отсоса отработанного масла не пригоден для отсоса жидкостей класса пожароопасности AI, AII или B, а также жидкостей класса пожароопасности A III, если они нагреты свыше точки возгорания.

Необходимо следовать приложенному руководству по эксплуатации пневматического насоса 5:1 (Артикул-№г. 19385).

3. Ввод в эксплуатацию

- Закрепите кронштейны (поз. 8, 19) и шлангодержатель (поз. 20) на стене.
- Закрепите насос (поз. 1) в кронштейн.
- Смонтируйте шланг для отсоса в сборе (поз. 13, 14, 15, 16).
- Смонтируйте шланг для перекачки (поз. 3, 4, 5, 6, 7).
- Вставьте держатель для зондов (поз. 18) в предусмотренный кронштейн (поз. 19) и затяните его.
- Закрепите шланг для перекачки при помощи резьбы (поз. 7) на бочке для сбора масла.



4. Работа

Отсос жидкостей:

Вставить подходящий зонд для отсоса (поз. 17) в шланг для отсоса (поз. 16). Зонд с наибольшим диаметром, который входит в отверстие для измерения уровня масла, позволяет проводить отсос с наибольшей производительностью. Моторное масло всегда отсасывать при прогревом двигателе, так как при более высокой температуре вязкость масла ниже и тем самым производительность отсоса дополнительно повышается. Внимание! Следить за максимальной температурой отсоса 70 °С. На легковых автомобилях, на которых трубка для измерения уровня масла доходит до дна ванны с маслом, вместо зонда можно применять приложенный адаптер. Для автомобилей Audi/VW, Mercedes и Smart предлагаются соответствующие адаптеры.

- Вытащить зонд для измерения уровня масла.
- Ввести зонд в отверстие для измерения уровня масла на максимально возможную глубину.
- Откройте шаровый кран (поз. 7) на конце шланга для отсоса.
- Убедитесь, что бочка для сбора отработанного масла может вместить нахлodyающееся в двигателе масло. Иначе сначала замените бочку. .
- Подключите подачу сжатого воздуха к пневматическому насосу, рекомендованное давление воздуха 2 атм. Вход подачи воздуха отмечено „Air“.

- Опустошение картера заметно по ускоренной работе насоса, а также по появлению пузырей воздуха в шланге для отсоса (поз. 16).
- Для прекращения отсоса отключите подачу сжатого воздуха и вытащите зонд из двигателя. Зондом для измерения уровня масла проверьте, полностью ли отсосано масло. Если нет, то повторите отсос.

Внимание! На некоторых типах легковых автомобилей зонд для отсоса невозможно полностью ввести в трубку для измерения уровня масла. Нельзя пытаться просунуть зонд силой, иначе его можно сломать. В этом случае используйте адаптер.

5. Техническое обслуживание

Система для отсоса отработанного масла не требует большого технического обслуживания.



Внимание!

Перед проведением технического обслуживания необходимо обязательно отключить подачу сжатого воздуха!

6. Ремонт/Сервис

Система для отсоса отработанного масла разработана и изготовлена с соблюдением высших стандартов качества.

Если несмотря на все меры по контролю качества возникнет проблема, обращайтесь к нашему представителю сервисной службы:

Госп. Владимир Солдатенко

ЗАО "Концерн ПромСнабКомплект", пр. Луначарского 72/1, 194291 Санкт-Петербург

Тел. + 812 - 327 86 01 факс + 812 - 327 86 56 Email: soldatenko@pskk.ru

7. Поиск неисправностей

Неисправность	Причина	Решение
Производительность отсоса мала или отсутствует совсем.	Вязкость масла слишком высока.	Прогрейте мотор.
	Зонд для отсоса загрязнен или неисправен.	Прочистите или замените зонд.
	Шланг для отсоса неисправен.	Замените шланг для отсоса.
	Соединение зонда со шлангом неисправно.	Замените шланг для отсоса.
	Фильтр (поз. 9) загрязнен.	Прочистите фильтр.

При возникновении проблем с насосом смотрите руководство по эксплуатации пневматического насоса 5:1.

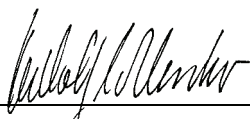
8. Декларация производителя

Данным мы заявляем, что нижеуказанный прибор по своей конструкции и изготовлению, а также выпускаемому нами технологическому исполнению соответствует необходимым предписаниям европейского сообщества. В случае несогласованного с нами изменения прибора данное заявление теряет силу.

Прибор	Система для отсоса отработанного масла
Артикул-Nr.	19 900 19 901
Соответствующие предписания ЕС:	Предписание ЕС по машинам (98/37/EG)

12.09.2008

PRESSOL Schmiergeräte GmbH



Dipl.-Ing. Rudolf Schlenker

9. Список запасных частей

Поз.	Обозначение	19 900 Артикул-№г.	19 901 Артикул-№г.
1	Пневматический насос для масла 5:1	19 385	19 385
2	Переходник 3/4"-1/2"	19 636	19 636
3	Шланг 1/2", 4м	19 564	19 564
4	Переходник 1/2" вн. – 3/4" нар.	20 126	20 126
5	Изгиб	02 652	02 652
6	Переходник	03 853	03 853
7	Резьбовой переходник на бочку	19 528	19 528
8	Кронштейн для крепления насоса на стене	19 521	19 521
9	Фильтр 3/4" вн.	19 761	19 761
10	Переходник	19 775	19 775
11	Обратный клапан	03 446	03 446
12	Переходник 3/4"-1/2"	19 636	19 636
13	Шланг 1/2", 3 м	19 563	19 563
14	Муфта1/2"	01 546 001	01 546 001
15	Переходник	04 385	04 385
16	Зонд для отсоса в сборе	04 408	04 408
17	Зонд для отсоса д. 5 мм, Ду 4 мм	04 409	04 409
	Зонд для отсоса д. 6 мм, Ду 5 мм	04 410	04 410
	Зонд для отсоса д. 8 мм, Ду 7 мм	04 411	04 411
	Переходник	04 412	04 412
18	Держатель для зондов	04 361	04 361
19	Кронштейн	19 404	19 404
20	Держатель для шланга	19 669	
21	Катушка для шлангов		29 341

PRESSOL Schmiergeräte GmbH • Parkstraße 7 • D-93167 Falkenstein
 Tel. +49 9462 17-0 • Fax +49 9462 17-208 • info@pressol.com • www.pressol.com