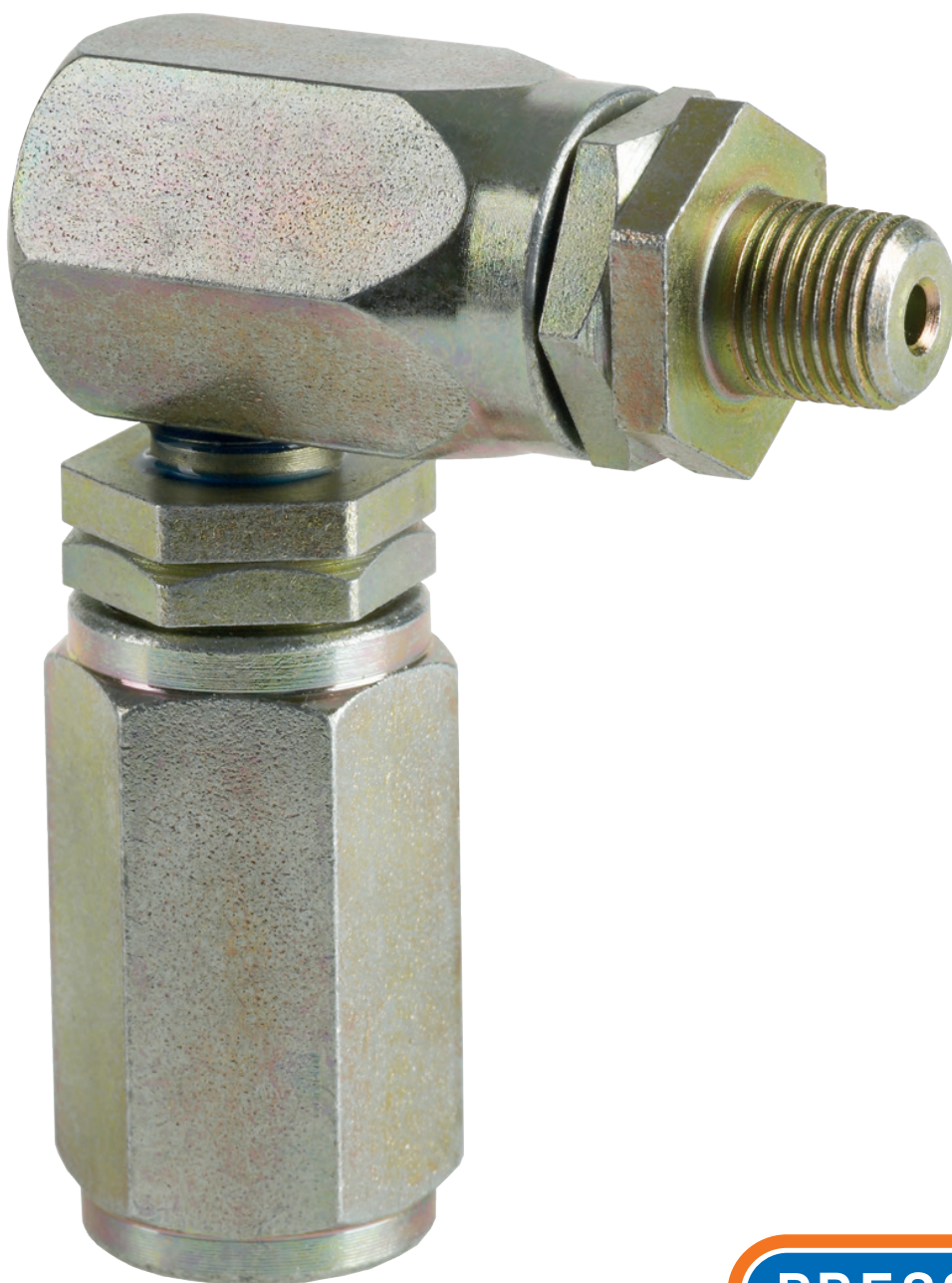


Руководство по эксплуатации

Шатуны для смазки

Z-шатун 360° - шатун 90° • шатун прямой



Pressol Schmiergeräte GmbH

Эта документация предназначена исключительно для предпринимателя и его персонала.

Содержание этой документации (тексты, иллюстрации, рисунки, графики, планы и т. д.) не может размножаться или распространяться без нашего письменного согласия ни полностью, ни частично, или некомпетентно использоваться в целях конкуренции, или на нее откроют доступ или она будет передана третьей стороне.

Pressol Schmiergeräte GmbH

Parkstraße 7
93167 Falkenstein | Germany
Tel. +49 9462 17-0
Fax +49 9462 17-208
info@pressol.com
www.pressol.com

Перевод руководства по эксплуатации

Дата издания: 05/2016

Право на изменения дизайна и продукта, которые служат улучшению продукта, остается за нами.

Оглавление

1.	Введение	3
1.1	Предисловие	3
1.2	Обязательства персонала	3
1.3	Символика в этом руководстве	3
1.3.1	Объяснение предупреждений	3
1.3.2	Общие символы	3
2.	Указания по мерам безопасности	4
2.1	Допущенный персонал	4
2.2	Применение по назначению	4
3.	Состав и принцип действия	4
3.1	Область применения	5
3.2	Технические данные	5
3.3	Опасности при работе шатунов	5
4.	Монтаж	5
4.1	Список запчастей	6
5.	Техническое обслуживание	6
6.	Ремонт / Сервис	6

1. Введение

1.1 Предисловие

Пожалуйста, внимательно прочитайте это руководство по эксплуатации и особенно обратите внимание на указания по мерам безопасности!

При появлении вопросов касающихся нашей продукции, наши сотрудники находятся в Вашем распоряжении.

Ваша Pressol Schmiergeräte GmbH

1.2 Обязательства персонала

Все люди, которые уполномочены для работы с системами раздачи консистентной смазки, обязаны, перед началом работы:

- обращать внимание на основные предписания о безопасности труда и предупреждении аварий.
- читать указания безопасности и предупреждения в этом руководстве по эксплуатации и действовать согласно этого.

Обратите внимание, пожалуйста, в интересе всех участников на следующие указания:

- Воздержитесь от каждого рискованного принципа работы!
- Обратите внимание на все указания на опасность и на предупреждения в этом руководстве по эксплуатации!
- Обратите внимание дополнительно к этой документации на общеупотребительные, законные и прочие обязательные положения по безопасности труда и предупреждению аварий, а также по охране окружающей среды!
- Носите подходящую защитную одежду соответственно исполняемой работы!
- Проведите только работы, для которых Вы достаточно обучались и инструктировались!
- Могут использоваться только оригинальные запчасти/инструменты и оригинальные вспомогательные средства производителя, чтобы могли гарантироваться функциональная безопасность и гарантия.

1.3 Символика в этом руководстве

1.3.1 Объяснение предупреждений

Предупреждения построены как указано ниже:



СИГНАЛЬНОЕ СЛОВО

Вид и источник опасности

- Последствия при несоблюдении указаний
- Мероприятия для предотвращения этой опасности

В зависимости от степени опасности используются разные сигнальные слова

СИГНАЛЬНОЕ СЛОВО	Степень опасности	Последствия при несоблюдении
ОСТОРОЖНО	Возможно, опасная ситуация	Легкие увечья
ВНИМАНИЕ	Возможно, опасная ситуация	Материальные ущербы

1.3.2 Общие символы

Символ	Значение
■	Маленький черный квадрат характеризует описание деятельности, которую Вы должны проводить.
–	Черта характеризует перечни.

2. Указания по мерам безопасности

В связи с неправильной работой с шатуном для консистентной смазки во время монтажа и ввода в эксплуатацию, а также в ежедневном употреблении могут появляться различные опасности.



ПРЕДУПРЕЖДЕНИЕ

Опасность ранения и материальный ущерб связанные с ненадлежащим обращением

Держите в доступности для обслуживающего персонала руководство по эксплуатации.

Учитывайте специфические для страны меры предосторожности и правила безопасности.

2.1 Допущенный персонал

Только квалифицированный и уполномоченный персонал может проводить работы с системами раздачи консистентной смазки и заниматься ими.

Квалифицированный персонал - это люди, которые могут уяснить на основе их образования, опыта и инструктажа, а также их знаний специальные требования к переданным им для выполнения работам и узнавать возможные опасности.

Все люди, которые заняты монтажом, использованием, уходом и содержанием в исправности, должны прочитать это руководство по эксплуатации и понять его.

2.2 Предназначение

Шатуны предназначены исключительно для использования в составе линий высокого давления систем раздачи смазки.

Каждое другое применение или собственноручное изменение могут привести к опасной ситуации и является применением не по назначению.

За весь вред, произошедший в результате применения не по назначению, ответственность несет пользователь.

3. Состав и принцип Действия

Шатуны различных модификаций являются вращающимися соединительными элементами, которые можно встроить в линии высокого давления систем раздачи смазки.

Шатуны поставляются в следующих Версиях:

Арт.-№	Шатун	Резьба
18 080	1 x 360°	G 1/8" нар.-G 1/8" вн.
18 080 950	1 x 360°	M 10 x 1 нар.-M 10 x 1 вн.
18 081	1 x 360°	G 1/8" нар.-G 1/4" вн.
18 082	3 x 360°	G 1/8" нар.-G 1/4" вн.
18 082 952	3 x 360°	G 1/4" нар.-G 1/4" нар.
18 083	2 x 360°	G 1/8" нар.-G 1/4" вн.
18 084	1 x 360°	G 1/4" нар.-G 1/4" вн.

Стальные части шатунов оцинкованы гальваническим способом Части подшипников, работающие под высокой нагрузкой, изготовлены из закалённой стали. Уплотняющие элементы изготовлены из полиамида и полиуретана.

3.1 Область применения

Шатуны предназначены для использования в составе линий высокого давления систем раздачи смазки. При этом получается вращающееся соединение, которое обеспечивает безукоризненную работоспособность также и при максимальном рабочем давлении 400 атм.

Пример использования:

Соединение шланга для смазки со смазочным пистолетом.

Шатуны можно использовать со всеми имеющимися в продаже смазками.

3.2 Технические данные

Арт.-№	Жидкость	Рабочее давление	Резьба 1	Резьба 2
18 080	Смазка	400 bar	G 1/8" нар.	G 1/8" вн.
18 080 950	Смазка	400 bar	M 10 x 1 нар.	M 10 x 1 вн.
18 081	Смазка	400 bar	G 1/8" нар.	G 1/4" вн.
18 082	Смазка	400 bar	G 1/8" нар.	G 1/4" вн.
18 082 952	Смазка	400 bar	G 1/4" нар.	G 1/4" нар.
18 083	Смазка	400 bar	G 1/8" нар.	G 1/4" вн.
18 084	Смазка	400 bar	G 1/4" нар.	G 1/4" вн.

3.3 Опасности при работе шатунов



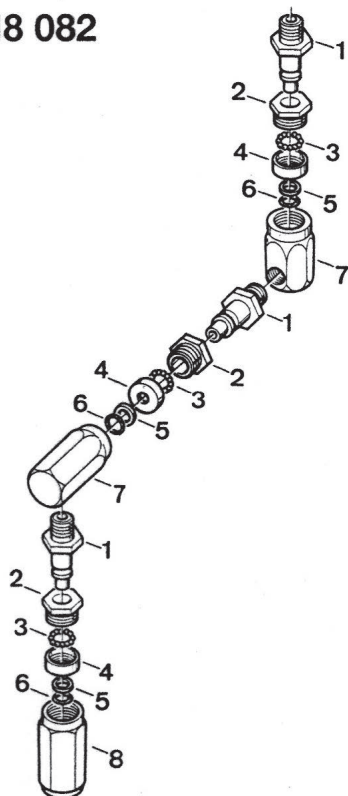
Осторожно

- Следите за тем, чтобы в линии высокого давления не было превышено максимальное давление 400 атм.
- Неисправные шатуны могут привести к травмам.
- Следуйте местным мерам безопасности.

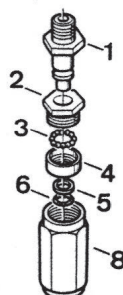
4. Монтаж

- При монтаже шатунов необходимо следить за правильным соответствием пар резьбовых соединений.
- Применяйте подходящие уплотнители (тефлоновую ленту) и инструмент.
- При вводе в эксплуатацию проверяйте резьбовые соединения на плотность.

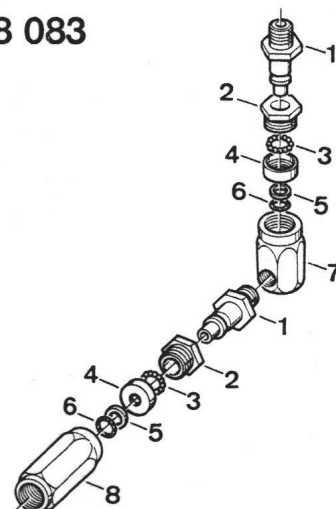
18 082



18 081
18 084



18 083



4.1 Список запасных частей

Pos.	Арт.-Nr.	Обозначение	Pos.	Арт.-Nr.	Обозначение
1	03 330 87 665	Вставка подшипника то же для арт.Nr. 18084	5	03 413	Шайба, полиамид
2	03 334	Шестигранный винт	6	00 517	прокладка
3	02 861	Стальной шарик	7	03 332	Уголок
4	03 331	Корпус подшипника	8	03 335	Муфта

5. Техническое обслуживание

Шатуны в принципе не требуют большого технического обслуживания.

В соответствии с требованиями § 19 i Закона о сохранении водных ресурсов трубопроводы, шланги и принадлежности необходимо регулярно проверять, чтобы избежать загрязнения окружающей среды вследствие протечек смазки.

6. Ремонт/сервис

Шатуны разработаны и изготовлены с соблюдением высших стандартов качества.

Если несмотря на все меры по контролю качества возникнет проблема, обращайтесь к нашему представителю сервисной службы:

PRESSOL Schmiergeräte GmbH

Tel.: +49 9462 17-216

Fax: +49 9462 1063

service@pressol.com

Pressol Schmiergeräte GmbH

Parkstraße 7

93167 Falkenstein | Germany

Tel. +49 9462 17-0

Fax +49 9462 17-208

info@pressol.com

www.pressol.com

